

## Entrevista del programa de Gestión Empresarial – un acercamiento al E-Captura

Lor-Kun ([www.lorkun.com](http://www.lorkun.com)) es una empresa de fabricación de mallas y cercos de polietileno. Fue fundada en 1992 y empezó su actividad en un local pequeño en Amurrio y de allí ha tenido varias mudanzas hasta llegar a lo que parece es su destino final en Llodio donde lleva varios años. Lor-Kun mantiene relaciones comerciales con empresas en diferentes países europeos y no duda en expandir el mercado a otros continentes.



Entrevista a Ander Vázquez. Responsable del área comercial de la empresa. Entrevista amena y con muchas risas.

### ¿Cómo conocisteis a Euskodat y cuándo empezasteis a utilizar el EGESPRO?



Pues fue por un curso que impartía Euskodat en Llodio y al cual asistieron mis padres para enterarse un poco de las facilidades que la informática podría brindar a la gestión administrativa de una empresa. A nosotros nos llevaba la parte informática una empresa de la zona, pero con la cual no estábamos muy contentos, así que

decidimos probar y ya vamos 10 años, bueno los años que tiene Euskodat...a los pocos meses de empezar con vosotros adquirimos el primer módulo de ventas del antes llamado EuskoGestión (ese nombre me gusta más que EGespro, ya que ese era su nombre inicial, y nos acostumbramos a llamarle así así que apunta...algunas risas) a partir de allí no hemos dejado de crecer a nivel de la informatización en nuestra empresa.

### ¿Cuáles son los aspectos que más valorarías del ERP E-Gespro?

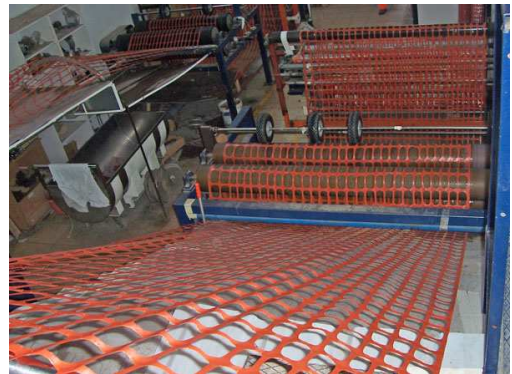
Bueno en términos generales muy a gusto. Yo estoy muy contento, además que en varios aspectos, el tiempo que nos ahorra el programa va en creciente... claro si consigues aprovechar bien el programa y eso se va haciendo con el tiempo. Destacaría también la consultoría que nos da Euskodat con respecto a su ERP, la respuesta suele ser rápida y efectiva. Por supuesto que todo tiene excepciones, hubo una temporada en que estuvisteis bastante justitos y dependiendo de lo que necesitemos de cambios o adaptaciones del programa os tardáis más o menos... por cierto de adaptaciones, es otra cosa más a rescatar de EGespro, prácticamente y después de tantos años con él nosotros no nos tenemos que amoldar al programa nos lo habéis personalizado que ya parece un programa hecho para Lor-Kun...y más "por cierto" no nos habéis traído la actualización de las órdenes...a lo que responde Euskodat, la tenemos aquí luego de la entrevista lo vemos...y nuevamente nos echamos unas risas.

### **¿Cómo se ha modificado el parte de operario con la utilización del módulo E-Captura?**

Definitivamente y lo más destacable, el ahorro de aproximadamente 2 horas diarias para la persona que está gestionando o controlando la tasa de producción diaria de la planta y por operario. El E-Captura se ha implantado en Lor-Kun hace poco más de dos años y se realizó con una adaptación para integrar las pesadas de las básculas, muy útil para nuestra planta...

### **(La entrevistadora interrumpe) ¿Podrías explicarnos a grandes rasgos en que consiste la adaptación del módulo E-Captura a la báscula?**

Si. Mira *(nos enseña una antigua hoja de registro)* ves todos estos números y sumas y totales. Bien corresponden a una jornada de un operario. Anterior al E-Captura, un operario tenía que empezar con el circuito del proceso, ir anotando los pasos, llegar al final del circuito y registrar los pesos de cada producto que elaboraba y al final de la jornada tenía que realizar los cálculos de todas las líneas que estás viendo y ya vez que son muchas. La conexión del programa con la báscula ha ahorrado toda la parte de los cálculos por operario y por número de operario y si a eso le sumamos que al responsable de producción le llega a su ordenador toda esa información de forma centralizada... pues es bastante el tiempo que nos ahorramos y también hay menos probabilidad de error. El operario solo tiene que poner el rollo sobre la báscula y darle al botón de pesado.



Continuando con lo que decía, si en estos momentos tuviéramos que decirle a los operarios de maquina el E-Captura lo quitamos porque no nos da los resultados que esperamos, no sé que pasaría...un rebote y protestas eso si dalo por seguro.

En cuanto al control de entrada y salida, eso no lo llevamos tan bien, hay algunas cosas que tenemos que afinar o ponerlo en práctica, pero es por nosotros no porque no funcione el módulo. El operario nunca olvida de marcar el inicio pero si de marcar cuando ha terminado un proceso y cambiar el "estatus". Eso le trae más problemas para el que gestiona, que en este caso soy yo, que para el operario, pues tienes realmente que controlar que todo esté yendo bien y subsanar los olvidos de los demás. Lo que más problema me da es el olvido de cambiar el estatus y eso es un poco complicado de explicarlo, pero no hacer bien el cierre me genera una descompensación entre metros reales y metros teóricos que si dejamos de controlar que cada operario inicie y cierre bien un proceso en menos de una semana puedes tener un caos y no saber que es lo que realmente se ha hecho en esa semana. Esto si que me ha costado, primero entenderlo, segundo saber corregirlo y tercero poder transmitirlo para que se tenga más precaución al realizarlo.

### **¿Cómo fue la introducción del E-Captura entre los operarios?**

No tuvimos mucho problema. Primero Euskodot me dio la formación práctica de cómo utilizarlo...yo hice un manual (todo hay que decirlo) y si le habéis hecho arreglos me pasáis una actualización. En realidad es fácil el manejo de la pantalla, lo que más cuesta es hacer entender al personal, qué estamos haciendo de todo el proceso cuando le da a uno u otro botón...

*Nos hemos quedado hablando un buen rato detrás de la entrevista sobre la conveniencia de hacer cálculos mentales y no que nos lo haga un ordenador...nos hemos acordado de nuestros padres y abuelos y como lo harían ellos y en fin...volvemos a la entrevista.*

**Bueno, tenía una pregunta habitual sobre aspectos positivos que destacarías de nuestro ERP y de Euskodot, sin embargo a lo largo de esta entrevista nos has ido destacando esos aspectos. Entonces coméntanos los aspectos negativos que ves.**

He comentado al inicio, que EGespro se ha adaptado mucho al funcionamiento de nuestra empresa, pero como siempre hay "peros" nunca estamos contentos del todo y siempre queremos algo más, Por ejemplo Idoia (de contabilidad) siempre quiere una y otra modificación, Puri (de administración) también quiere varios cambios. Comodidad... pues hay algunas cosas del programa que si te olvidas de hacerlo, el EGespro no lo hace y tienes que estar siempre pendiente. Por ejemplo la fechas de albarán al volverlo factura, se arrastra y tienes que recordar el cambiarlo... bueno pero considero que son cosas puntuales en si. En nuestro caso y con las peculiaridades de los materiales que utilizamos, el control en almacén se puede mejorar para tener justamente un control total de stock y previsión de los diferentes artículos y eso es algo que actualmente está trabajando Euskodot para nosotros. Creo que falta más formación e información accesible a los clientes para manejar mejor el programa, por ejemplo los "trucos" de acceso rápido al programa, el saber para que es cada una de las casillas que tienen las diferentes pantallas, uff es un programa muy completo y por lo tanto un aspecto que se puede volver negativo es no tenerlo controlado porque pierde efectividad. Puri le tiene miedo a Euskodot cuando llega el programador y dice vamos a hacer una actualización del EGespro, siempre dice "arregla una y desarregla dos" eso es una exageración claro está y nos echamos unas risas entre todos. Aunque razón no le falta.



Damos por finalizada la entrevista con una visita por las instalaciones de Lor-Kun que aprovechamos para tomar algunas fotografías.

Muchas gracias Ander por tu tiempo y por darnos una visión desde el otro lado de la barrera de nuestro ERP.

--

Nosotros nos despedimos hasta el próximo mes en el que intentaremos rescatar información sobre el módulo contable que es el más nuevo de EGespro. Debido a todos los cambios en la normativa de contabilidad a nivel europeo, este año 2008 las empresas se han visto de alguna manera alteradas en el proceso de elaboración para pagar el IVA. Euskodot saca el E-Finanzas que contiene esa nueva normativa y al respecto la empresa Garobel nos dará su apreciación.

Hasta pronto,  
Euskodot S.L.